

### Fluxa A LED

Mastaufsatzleuchte  
Pole top luminaire  
Luminaire tête de mât

8 284 3.. ..5.
8 285 3.. ..4.
8 286 3.. ..4.
8 287 3.. ..5.
8 284 4.. ..5.
8 285 4.. ..4.
8 286 4.. ..4.
8 287 4.. ..5.

Schutzart - Protection IP 67  
Schutzklasse - Safety Class I

$t_a 25^{\circ}\text{C}$

## MONTAGE ANLEITUNG

## MOUNTING INSTRUCTIONS

## INSTRUCTION DE MONTAGE

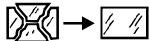
WILLY MEYER & SOHN GMBH & CO.KG  
LICHTTECHNISCHE SPEZIALFABRIK  
Stemmessiepen Weg 5 • D-58675 Hemer

Mastaufsatzleuchte mit Hochleistungs-LED.

Pole top luminaire with high performance LEDs.

#### MONTAGEHINWEISE

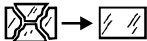
Anschluß der Leuchte nach VDE 0100.  
Leuchte für ungeschützte Anlagen.  
Vor dem Öffnen der Leuchte Netzspannung trennen.  
Anschlussleitung der Leuchte in die Mastöffnung einführen.  
Leuchte auf den Mast setzen, ausrichten und Gewindestifte M8 mit einem Drehmoment von 12 Nm anziehen.  
Die Gewindeeinsätze im Mastaufsatz sind selbstsichernd.  
Die Anschlussleitung der Leuchte darf nur in einem Anschlusskasten mit entsprechender Schutzart und Schutzklasse angeschlossen werden. Zur Vermeidung von Gefährdungen darf eine beschädigte äußere flexible Leitung dieser Leuchte ausschließlich vom Hersteller, seinem Servicevertreter oder einer vergleichbaren Fachkraft ausgetauscht werden. Das Glas ist ein Einscheiben-Sicherheits-Hartglas.



Die Leuchte darf nur mit ihren vollständigen Schutzabdeckungen betrieben werden.

#### MOUNTING INSTRUCTIONS

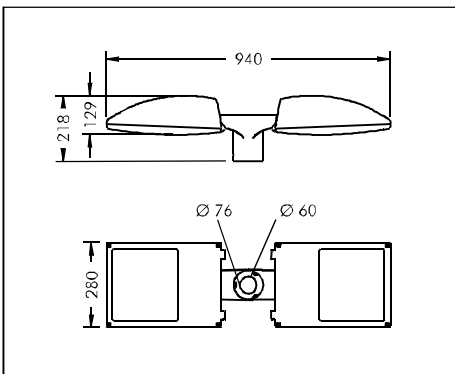
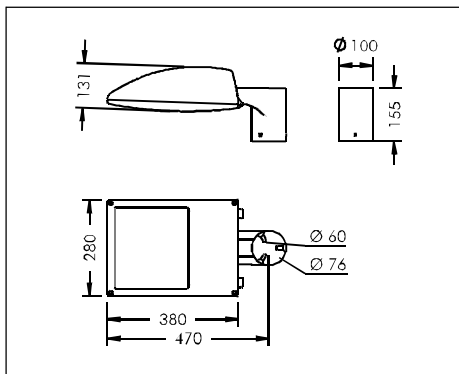
Connect the light fitting in compliance with prevailing regulations in your country.  
Luminaire for non-protected outdoor installation.  
Disconnect power supply before opening light fitting.  
Drop the power supply cable of the luminaire through the hole in the top of the pole.  
Place luminaire on pole, aim and tighten the M8 grub screws with a torque of 12 Nm.  
The threaded inserts in the pole top fitter are self locking.  
The power supply cable may only be connected to a connection box which has the correct safety class and level of protection.  
To avoid the danger of electric shock, any damaged exterior flexible cable may only be replaced by the manufacturer, his service agent or a similarly qualified person.  
The glass is tempered safety glass.



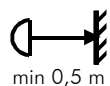
The light fitting may be operated only if all protective covers are in place.

Leuchte	Gewicht	Windangriffsfläche
8 284 3.. ...	6,6 kg	0,11 m <sup>2</sup>
8 285 3.. ...	6,6 kg	0,11 m <sup>2</sup>
8 286 3.. ...	6,6 kg	0,11 m <sup>2</sup>
8 287 3.. ...	6,6 kg	0,11 m <sup>2</sup>
8 284 4.. ...	12,3 kg	0,22 m <sup>2</sup>
8 285 4.. ...	12,3 kg	0,22 m <sup>2</sup>
8 286 4.. ...	12,3 kg	0,22 m <sup>2</sup>
8 287 4.. ...	12,3 kg	0,22 m <sup>2</sup>

Type	Weight	Projected area
8 284 3.. ...	6,6 kg	0,11 m <sup>2</sup>
8 285 3.. ...	6,6 kg	0,11 m <sup>2</sup>
8 286 3.. ...	6,6 kg	0,11 m <sup>2</sup>
8 287 3.. ...	6,6 kg	0,11 m <sup>2</sup>
8 284 4.. ...	12,3 kg	0,22 m <sup>2</sup>
8 285 4.. ...	12,3 kg	0,22 m <sup>2</sup>
8 286 4.. ...	12,3 kg	0,22 m <sup>2</sup>
8 287 4.. ...	12,3 kg	0,22 m <sup>2</sup>



In Strahlrichtung den Mindestabstand zu angestrahlten Flächen einhalten !



Max. Anzahl Leuchten an einem Sicherungsautomat 16A Type B

8 284 ...	:	14 Stück
8 285 ..., 8 286 ...	:	19 Stück
8 287 ...	:	7 Stück



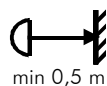
Die in dieser Leuchte eingebaute Lichtquelle darf nur durch den Hersteller oder seinen Kundendienst oder eine ähnlich qualifizierte Person ersetzt werden.

#### **DALI dimmbare Leuchten:**

Steueradern für die Dimmung gemäß Klemmenbeschriftung anschließen.  
Die DALI-Steuerleitung ist gegenüber der Netzleitung basisisoliert.

Die Leuchten werden empfohlen für eine Lichtpunkthöhe/max. Montagehöhe von 4 - 8 m.

Ensure that the minimum spacing between luminaire and illuminated surface is observed.



Max. Number of fittings per circuit breaker 16A Type B

8 284 ...	:	14 piece
8 285 ..., 8 286 ...	:	19 piece
8 287 ...	:	7 piece



The light source contained in this luminaire shall only be replaced by the manufacturer or his service agent or a similar qualified person.

#### **DALI dimmable luminaire:**

Connect the wires for the dimming system according to the marking on the terminal block.  
The DALI control wire is equipped with basic insulation against the power supply cables.

The recommended installation height for these luminaires is 4 - 8 m.