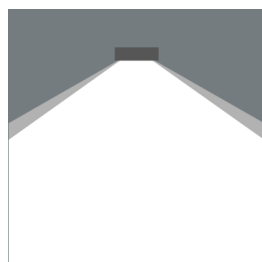
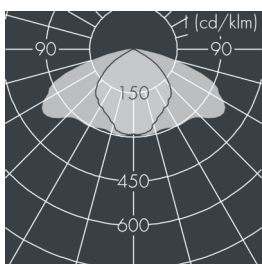
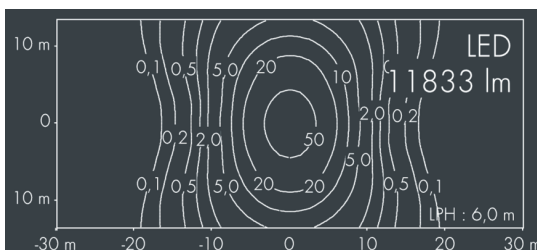


Monospace

8 252 465 059

8 × 11,5 W, 11833 lm, 4000 K neutralweiß,
seitlich breitstrahlend 33° / 148°



Auf Wunsch bieten wir die Leuchten in Sonderausführung an:
Sonderfarben nach RAL, DB oder NCS in Polyester-
pulverbeschichtung, Lichtfarben 2700 K oder weitere Lichtfarben,
Ausführungen für erhöhte Umgebungstemperaturen.

Ausschreibungstext

Leuchtengehäuse aus hochkorrosionsbeständigem Aluminium-Druckguss AlSi12 (Leg. 230), Polyesterpulver beschichtet in hochwertig deckendem und UV-stabilen Schichtverfahren, Farbe: weiß RAL 9002, alle äußeren Stahlteile aus rostfreiem Edelstahl, temperaturwechselbeständiges, lichteffizientes Sicherheitsglas (ESG) - einseitig entspiegelt, dunkler Siebdruck, Silikondichtung, Verschluss mit 4 Edelstahlschrauben, mit 2-fach Mastaufsatz für Mastzopf Ø 60/76 mm, Befestigung mit 3 Madenschrauben M8, Neigungsbereich: 7°, Kabelanschluss: M20, mit 2x 8 m Gummi-Zuleitung HO5RN-F3G1, Anschlussklemme: 3-polig, hocheffizienter metallisierter PC-Reflektor, Betriebsgerät eingebaut, CRI > 80, 3 SCDM, Lebensdauer L80/B20 > 50.000 h, Halbstreuwinkel: 33° / 148°, Leuchtenlichtstrom: 11833 lm, Anschlussleistung: 92 W, System-Lichtausbeute 129 lm/W, Schutzart IP67, Schutzklasse II, Schlagfestigkeit IK08, Windangriffsfläche 0,063 m², Abmessungen (L×H×B): 924 × 67 × 308 mm, Gewicht 9,7 kg

Der modulare Aufbau der Leuchte ermöglicht den Austausch einzelner Komponenten. Das Produkt erfüllt die grundlegenden Anforderungen der anwendbaren EU-Richtlinien und des Produktsicherheitsgesetzes und trägt die Kennzeichnung CE und ENEC.



IP67 IK08

Spezifikationen

Anschlussleistung	92 W	Halbstreuwinkel	33° / 148°
System-Lichtausbeute	129 lm/W	Gehäusefarbe	weiß RAL 9002
Leuchtmittel	LED 4000 K	Anschlussleitung	Ø 5 – 14 mm
Farbwiedergabeindex	CRI > 80	Schutzart	IP67
Farbtoleranz	3 SCDM	Schutzklasse	II
Lebensdauer ta 25°C	L80/B20 > 50.000 h	Schlagfestigkeit	IK08
Betriebsgerät	on / off	Windangriffsfläche	0,063m²
Eingangsspannung AC	220 – 240 V	Abmessung	924 × 67 × 308 mm
Eingangsspannung DC	220 – 240 V	Gewicht	9,70 kg
Spannungsfestigkeit	4 kV L/N 2 kV L/PE	Max. Umgebungstemp. ta	35°
Leuchten pro B16A / C16A	30 / 51		