



Nightspot B LED SK II 8 986 0.5 5..
 Anbauleuchte 8 986 0.6 5..
 Luminaire 8 986 1.5 5..
 8 986 1.6 5..
 8 986 2.5 5..
 8 986 2.6 5..

Schutzart - Protection IP 67
 Schutzklasse - Safety Class II



8 986 0..

Anbauleuchte mit Hochleistungs-LED Modul.

Luminaire with high performance LED module.

MONTAGEHINWEISE

Anschluß der Leuchte nach VDE 0100.
 Anbauleuchte für ungeschützte Anlagen.
 Leuchte ist geeignet für Montage auf normal entflammenden Baustoffen.
 Vor dem Öffnen der Leuchte Netzspannung trennen. Leuchte am Montageort befestigen.
 Bei Montagehöhen über 3 m mindestens zwei Befestigungsschrauben verwenden.

Leuchte mit Bügel:

Bügelschrauben **A** mit 20 Nm festziehen.
 Zum Anschluss der Leuchten Kabel mit Durchmesser 8-15 mm verwenden.

Leuchte mit Gelenk:

Nach dem Neigen der Leuchte zuerst Gelenkschraube **1** mit 20 Nm festziehen, dann mit 4 Nm Gewindestift **2** kontern.
 Zum Anschluss der Leuchten Kabel mit Durchmesser 6-10 mm verwenden.

MOUNTING INSTRUCTIONS

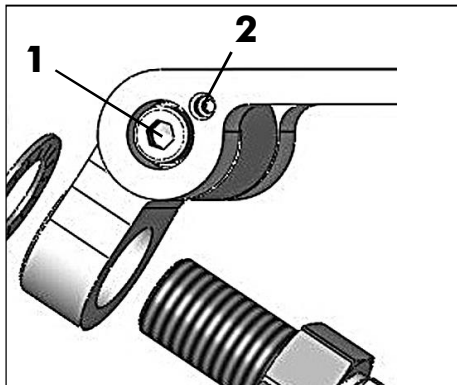
Connection of light fitting in compliance with prevailing regulations in your country.
 Luminaire for non-protected outdoor installation.
 Luminaire is suitable for mounting on normal inflammable surfaces.
 Disconnect from power supply before opening the light fitting. When installed at more than 3 metres height, be sure to use at least two fixing screws.

Luminaire with bracket:

Tighten the mounting bracket screws **A** with 20 Nm.
 Mains M20 cable gland that accept cable diameters from 8 mm to 15 mm.

Luminaire with mounting base:

After tilting the luminaire to the required position, first tighten pivot screw **1** with 20 Nm and subsequently fix with set screw **2** with 4 Nm.
 Mains M20 cable gland that accept cable diameters from 6 mm to 10 mm.



Bei Leuchten mit Anschlusskabel darf dieses nur in einen Anschlusskasten mit entsprechender Schutzart und Schutzklasse angeschlossen werden. Zur Vermeidung von Gefährdungen darf eine beschädigte äußere flexible Leitung dieser Leuchte ausschließlich vom Hersteller, seinem Servicevertreter oder einer vergleichbaren Fachkraft ausgetauscht werden.

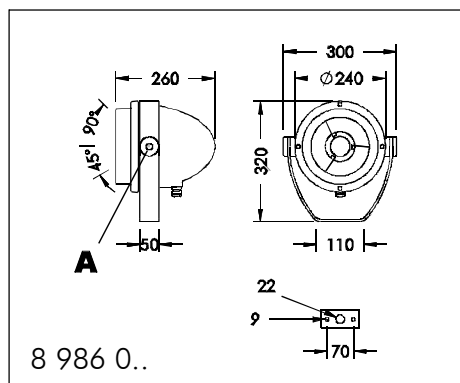
The power supply cable may only be connected to a connection box which has the correct degree of protection and safety class. If the external flexible cable or cord of this luminaire is damaged, it shall be exclusively replaced by the manufacturer or his service agent or a similar qualified person in order to avoid a hazard.

Maximale Belastung von Leitungsschutzautomaten / Maximum loading of automatic circuit breakers

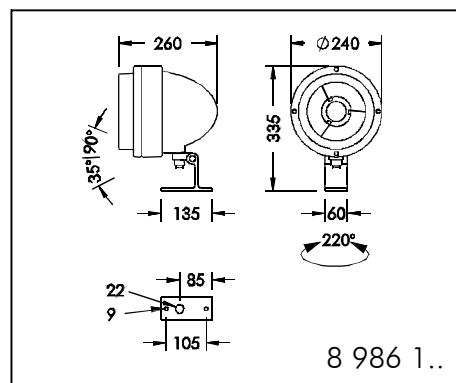
I_{peak} 32 A

Sicherungsautomat / automatic circuit breaker type:
 Kabelquerschnitt [mm²] / cable cross section [mm²]:
 Anzahl Leuchten / number of luminaires:

C16	B16	C20
1,5	1,5	1,5
32	19	40



8 986 0..



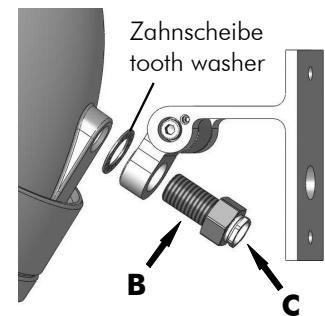
8 986 1..

MONTAGE ANLEITUNG MOUNTING INSTRUCTIONS



WILLY MEYER & SOHN GMBH & CO.KG
 LICHTTECHNISCHE SPEZIALFABRIK
 Stemmessiepener Weg 5 • D-58675 Hemer

Gilt für Leuchten mit Zuleitung. Applies to luminaires with supply line.

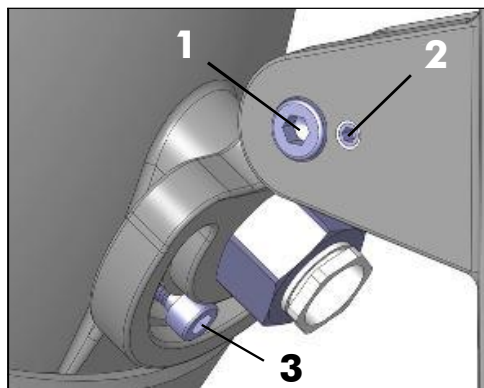


Nach dem Ausrichten der Leuchte Schraube **B** mit 30 Nm anziehen. Zuleitung darf sich nicht mitdrehen. Erst nach dem Anziehen der Schraube **B**, die Druckschraube **C** der Kabelverschraubung dicht anziehen.
 After adjusting the luminaire tighten screw **B** first with 30 Nm. Supply line must not twist while tightening screw **B**. After that tighten pressure screw **C** to seal the cable gland.



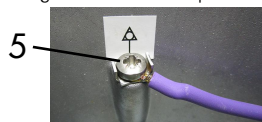
8 986 1..

Die **Mastleuchten** so montieren, wie vorn unter **"Leuchte mit Gelenk"** beschrieben.
Nach dem Schwenken/Ausrichten der Leuchte zusätzlich Schraube **3** mit 8 Nm anziehen und damit die Leuchte fixieren.

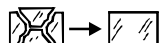


Rückseite des Gehäuses öffnen.
Beim Lösen der Schrauben müssen die Bauteile der Leuchte gegen Herabfallen gesichert werden !
Innenliegenden Stecker lösen.
Netzanschlußleitung durch die Kabelverschraubung führen, dabei passenden Dichtungssatz (Lieferumfang) wählen, Leitung 6 cm abmanteln, Einzeladern N und L auf 2 cm kürzen.
Mantel der Zuleitung muß unter der Zugentlastung **4** geklemmt werden.

Elektrischen Anschluss vornehmen. Abb. 5 zeigt den Equipotential-Anschluss. Als Schutz der LED vor möglicher Überspannung ist der Äquipotential-Anschluss **5** zwingend mit dem Erdpotential zu verbinden.



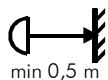
Kabelverschraubung festdrehen. Auf richtigen Sitz der elektrischen Zuleitung in den Dichtungen achten.
Vor dem Schließen des Gehäuses elektrische Verbindung durch Stecker herstellen.
Rückseite des Gehäuses aufsetzen und dicht verschrauben, Schrauben dabei über Kreuz gleichmäßig anziehen.
Das Glas ist ein Einscheiben-Sicherheits-Hartglas.




Die Leuchte darf nur mit ihren vollständigen Schutzabdeckungen betrieben werden.

Leuchte	Gewicht	Windangriffsfläche
8 986 0.. ...	5,0 kg	0,05 m ²
8 986 1.. ...	4,8 kg	0,05 m ²
8 986 2.. ...	4,8 kg	0,05 m ²

In Strahlrichtung den Mindestabstand zu angestrahlten Flächen einhalten !



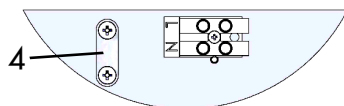
 Die in dieser Leuchte eingebaute Lichtquelle darf nur durch den Hersteller oder seinen Kundendienst oder eine ähnlich qualifizierte Person ersetzt werden.



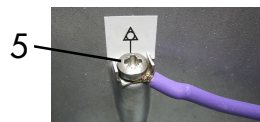
8 986 2..

Mount the **luminaire on the pole** as described under **"Luminaire with mounting base"**.
Adjust luminaire in both planes to required position.
After tightening the pivot screw and set screw, also tighten screw **3** with 8 Nm so as to fix luminaire.

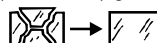
Remove rear casting.
When loosening the screws care must be taken to ensure that no parts of the luminaire fall down.
Unplug the terminal block inside.
Insert the power supply cable through the cable gland, Take care to use the correct gasket to suit the diameter of cable being used. Set of gaskets supplied with luminaire. Take the sheathing off the last 6 cm of cable, shorten the individual wires N, L to 2 cm. The sheathing of the cable must be firmly clamped under the strain relief **4**.



Connect the wiring. Figure **5** shows the equipotential connection. To protect the LED against possible electrical surge, it is imperative that the equipotential connector **5** is connected to the the earth potential.



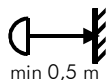
Screw cable gland tight. After making the electrical connection, ensure that the gasket is correctly in place.
Before replacing rear casting, make connect the two parts of the terminal block.
Put rear casting back on and tighten screws crosswise to ensure that they are tightened equally.
The glass is tempered safety glass.




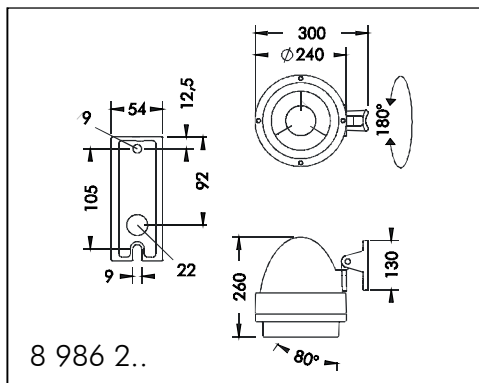
Luminaire may only be operated when all protective covers are in place.

Type	Weight	Projected area
8 986 0.. ...	5,0 kg	0,05 m ²
8 986 1.. ...	4,8 kg	0,05 m ²
8 986 2.. ...	4,8 kg	0,05 m ²

Ensure that the minimum spacing between luminaire and illuminated surface is observed.



 The light source contained in this luminaire shall only be replaced by the manufacturer or his service agent or a similar qualified person.



8 986 2..