



Ecoline - LED 8 793 9.5/6
 Anbauleuchte 8 793 0.5/6
 mit Wandarm 8 793 1.5/6
 luminaire 8 793 2.5/6
 with wall arm

Schutzart - Protection IP 65
 Schutzklasse - Safety Class I



MONTAGE ANLEITUNG

MOUNTING INSTRUCTIONS

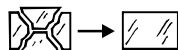


WILLY MEYER & SOHN GMBH & CO.KG
 LICHTTECHNISCHE SPEZIALFABRIK
 Stemmessiepener Weg 5 • D-58675 Hemer

LED - Anbauleuchte

MONTAGEHINWEISE

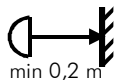
Anschluß der Leuchte nach VDE 0100.
 Anbauleuchte für ungeschützte Anlagen.
 Leuchte ist geeignet für die Montage
 auf normal entflammaren Baustoffen.
 Vor dem Öffnen der Leuchte Netzspannung
 trennen !
 Ausleger auf dem Montagegrund
 befestigen.
 Beide Klemmstücke abschrauben (Skizze **1**).
 Polycarbonatabdeckung heraushebeln
 (Skizze **3**). Montageblech durch Lösen der
 Rastfedern herausnehmen.
 Zuleitung durch Kabelverschraubung führen
 (unbedingt dem Kabel angepassten
 Dichtungseinsatz der Verschraubung
 auswählen, Dichtung muss eng am Kabel
 anliegen!), elektrischen Anschluss
 vornehmen. Montageblech einsetzen.
 Darauf achten, dass keine Adern
 beschädigt werden.
 Polycarbonatabdeckung längsseitig in die
 Dichtungsnut einlegen und auf der
 gegenüberliegenden Seite in die Nut
 einrasten. Klemmstücke aufschrauben und
 mit 4,5 Nm anziehen.



Die Leuchte darf nur mit ihren vollständigen
 Schutzabdeckungen betrieben werden.

Leuchte	Gewicht	Windangriffsfläche
8 793 9..	2,2 kg	0,036 m ²
8 793 0..	2,8 kg	0,052 m ²
8 793 1..	3,6 kg	0,067 m ²
8 793 2..	4,1 kg	0,083 m ²

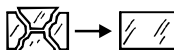
In Strahlrichtung den Mindestabstand zu
 angestrahlten Flächen einhalten !



LED - luminaire

MOUNTING INSTRUCTIONS

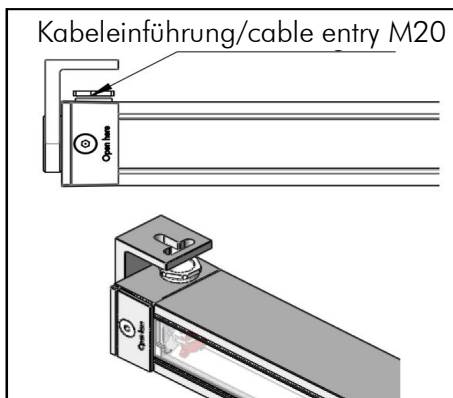
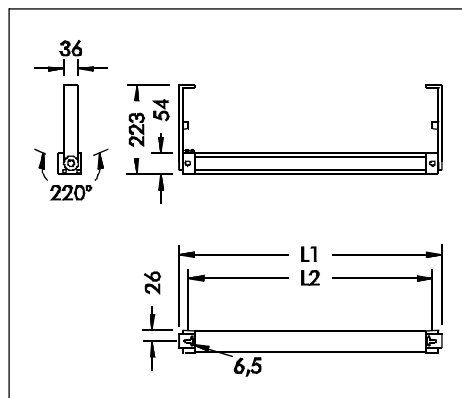
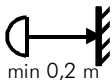
Connection of light fitting in compliance
 with prevailing regulations in your country.
 Luminaire for non-protected outdoor
 installation.
 Luminaire is suitable for mounting on
 normal inflammable surfaces.
 Disconnect from power supply before
 opening luminaire.
 Fix the wall arm to the surface
 on which the luminaire is to be mounted.
 Unscrew and remove the two clamping
 plates (sketch **1**). Prize out the polycarbonate
 cover (sketch **3**). Remove the gear tray by
 bending the catch springs.
 Insert cable through cable gland (choose
 the correct gasket for the cable being used.
 The gasket must fit tightly around the cable!),
 make electrical connection.
 Insert gear tray.
 Make sure that wires are not damaged.
 Put the polycarbonate cover into the gasket
 groove lengthwise and snap it into the
 groove on the opposite side.
 Tighten the two clamping plates them
 with 4,5 Nm.



Luminaire may only be operated when all
 protective covers are in place.

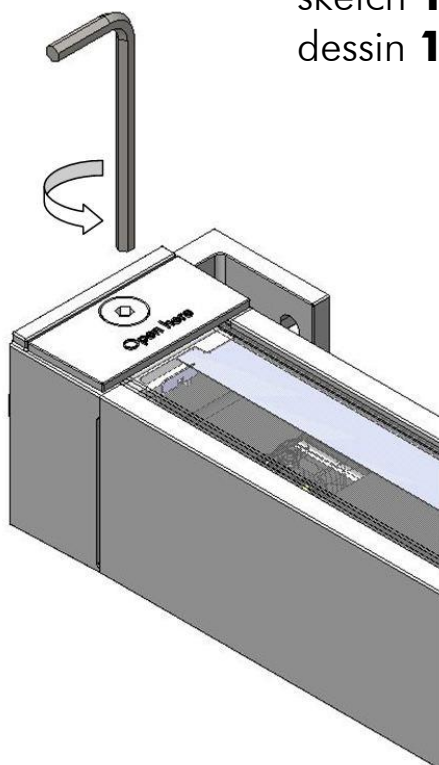
Type	Weight	projected area
8 793 9..	2,2 kg	0,036 m ²
8 793 0..	2,8 kg	0,052 m ²
8 793 1..	3,6 kg	0,067 m ²
8 793 2..	4,1 kg	0,083 m ²

Ensure that the minimum spacing between
 luminaire and illuminated surface is
 observed.

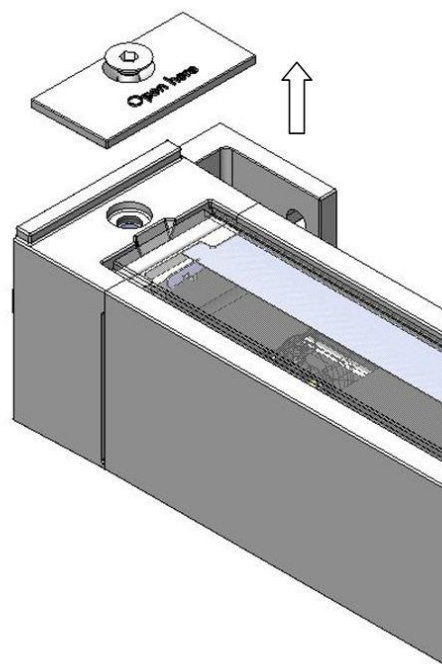


LED-Leistung in Watt / Wattage	Gesamtlänge L1 in mm / overall length	Befestigungsabstand L2 in mm / distance between fixing point
3 x 2,5 W (7,5 W)	362	315
6 x 2,5 W (15 W)	662	615
9 x 2,5 W (22,5 W)	962	915
12 x 2,5 W (30 W)	1262	1215

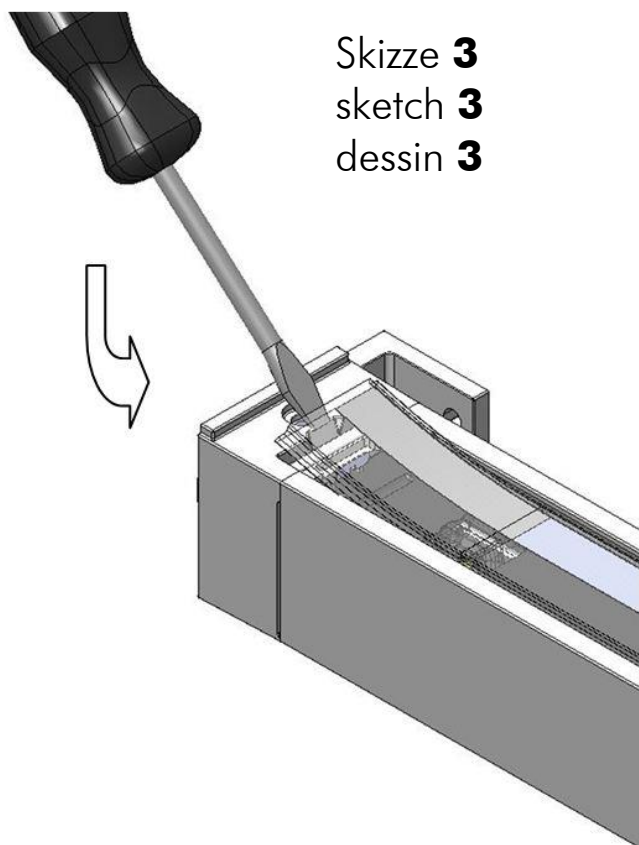
Skizze **1**
sketch **1**
dessin **1**



Skizze **2**
sketch **2**
dessin **2**



Skizze **3**
sketch **3**
dessin **3**



Skizze **4**
sketch **4**
dessin **4**

