



Metaspot 1	8 241 0.. 0..
Anbauleuchte	8 241 0.. 1..
Luminaire	8 241 2.. 0..
	8 241 2.. 1..

Schutzart – Protection IP 65  
Schutzklasse – Safety Class I



## MONTAGE ANLEITUNG



## MOUNTING INSTRUCTIONS

WILLY MEYER & SOHN GMBH & CO. KG  
LICHTTECHNISCHE SPEZIALFABRIK  
Stemmessiepener Weg 5 • D-58675 Hemer

### Anbauleuchte mit Hochleistungs-LED Modul. Mastleuchte mit Hochleistungs-LED Modul.

#### MONTAGEHINWEISE

Anschluss der Leuchte nach VDE 0100.  
Anbauleuchte für ungeschützte Anlagen.  
Leuchte ist geeignet für Montage auf normal  
entflammaren Baustoffen.

Vor dem Öffnen der Leuchte Netzspannung  
trennen.

Komplette Bügel- oder Gelenk-Einheit durch  
Lösen der 3 Gewindestifte (B) vom Gehäuse  
nehmen (Abb.1+2) und am endgültigen  
Montageort befestigen.

Gehäusevorderteil über Drehverschluss (Bajonett)  
öffnen (Abb.3) und elektrische Steckverbindung  
trennen.

Netzanschlussleitung (max. Ø 13,5 mm) 6cm  
abmanteln, durch die Kabelverschraubung  
führen (Abb.4), passenden Dichtungssatz  
(Lieferumfang) auswählen. Kabelverschraubung  
festziehen, erst danach den elektrischen  
Anschluss vornehmen (Abb.5).

Dann das Gehäuse wieder am Bügel bzw.  
Gelenk befestigen, Steckverbindung wieder  
herstellen und das Gehäusevorderteil aufsetzen  
und hörbar bis zum Anschlag drehen/ einrasten.  
Dabei auf Markierungen achten (Abb.6). (Klick!)  
Neigung der Leuchte ausrichten und Schrauben  
(A) am Bügel oder Gelenk mit 5 Nm anziehen.  
Gewindestifte (C) zur Sicherung der eingestellten  
Ausrichtung mit 4 Nm anziehen.

Durch Lösen der 3 Gewindestifte (B) kann der  
Leuchtenkopf am Montageort um 360° gedreht  
werden. Anschließend auch diese wieder  
mit 4 Nm anziehen.

Bei Leuchten mit Anschlusskabel darf dieses nur  
in einen Anschlusskasten mit entsprechender  
Schutzart und Schutzklasse angeschlossen  
werden. Zur Vermeidung von Gefährdungen darf  
eine beschädigte äußere flexible Leitung dieser  
Leuchte ausschließlich vom Hersteller, seinem  
Servicevertreter oder einer vergleichbaren  
Fachkraft ausgetauscht werden.

#### DALI (optional):

Die DALI-Steuerleitung ist gegenüber der  
Netzleitung basisisoliert.

#### DALI dimmbare Leuchten:

Steueradern für die Dimmung gemäß Klemmen-  
beschriftung anschließen.

Das Glas ist ein Einscheiben-  
Sicherheits-Hartglas.

Die Leuchte darf nur mit ihren vollständigen  
Schutzabdeckungen betrieben werden.

Die in dieser Leuchte eingebaute  
Lichtquelle darf nur durch den  
Hersteller oder seinen Kundendienst  
oder eine ähnlich qualifizierte Person ersetzt  
werden.

In Strahlrichtung den  
Mindestabstand zu  
angestrahlten Flächen einhalten!  
min 0,5 m

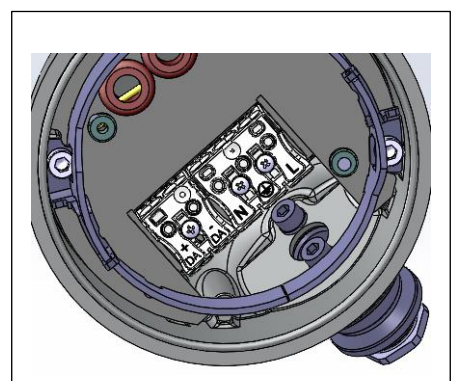
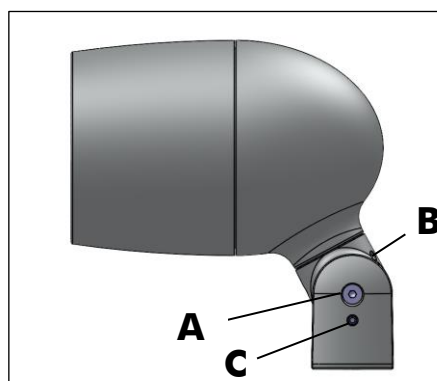
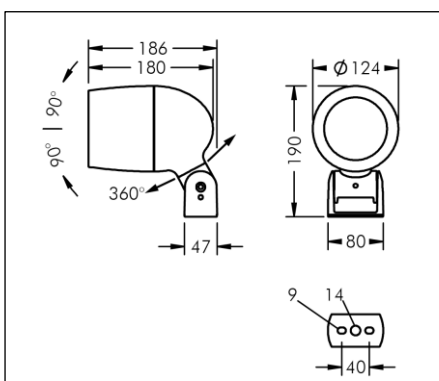
Maximale Belastung Leitungsschutzautomaten  
I<sub>peak</sub> 5 A 50 µs

Sicherungsautomat:	<b>C16</b>	<b>B16</b>
Kabelquerschnitt [mm²]:	1,5	1,5
Anzahl Leuchten:	85	50

Dieses Produkt enthält eine Lichtquelle der  
Energieeffizienzklasse **C** bei 2700K und 3000K,  
Energieeffizienzklasse **D** bei 4000K.

Die Streetopic enthält eine Lichtquelle der  
Energieeffizienzklasse **C** bei 3000K und 4000K,  
Energieeffizienzklasse **D** bei 2700K

Leuchte	Gewicht	Windangriffsfläche
8 241 0.. ...	2,1 kg	0,023 m²
8 241 2.. ...	2,1 kg	0,026 m²
8 241 ... .7.	2,3 kg	



**High performance LED - floodlight.**  
**Pole high performance LED - floodlight.**

**MOUNTING INSTRUCTIONS**

Connect the light fitting in compliance with prevailing regulations in your country. Luminaire for non-protected outdoor installation. Light fitting is suitable for mounting on normal inflammable surfaces.

Disconnect from power supply before opening light fitting.

Remove the complete bracket or hinge unit from the housing by loosening the 3 grub screws **(B)** **(Fig.1+2)** and secure at the final installation location.

Open the front part of the housing using the twist lock (bayonet) **(Fig.3)** and disconnect the electrical plug connection.

Strip 6 cm of the mains connection cable (max. Ø 13.5 mm), feed through the cable gland **(Fig.4)**, select the appropriate sealing kit (included in the scope of delivery). Tighten the cable gland, only then make the electrical connection **(Fig.5)**.

Then reattach the housing to the bracket or hinge unit, re-establish the plug connection and fit the front part of the housing and audibly turn/engage it as far as it will go. Pay attention to markings **(Fig.6)**. (Click!)

Align the inclination of the light and tighten the screws **(A)** on the bracket or joint to 5 Nm.

Tighten grub screws **(C)** to 4 Nm to secure the set alignment.

By loosening the 3 grub screws **(B)**, the luminaire head can be rotated 360° at the mounting location. Then tighten these again again with 4 Nm.

The power supply cable may only be connected to a connection box which has the correct degree of protection and safety class. If the external flexible cable or cord of this luminaire is damaged, it shall be exclusively replaced by the manufacturer or his service agent or a similar qualified person in order to avoid a hazard.

**DALI /1-10V (optional):**

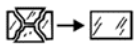
DALI- and 1-10 V control wires are equipped with basic insulation against the power supply.

**DALI dimmable luminaire:**

Connect the wires for the dimming system according to the marking on the terminal block.

**1-10 V dimmable luminaire:**

Connect the wires for the dimming system according to the marking on the terminal block. Ensure correct polarity!



The glass is tempered  
Safety glass.

The light fitting may be operated only if all protective covers are in place.



The light source contained in this luminaire shall only be replaced by the manufacturer or his service agent or a similar qualified person.



Ensure that the minimum spacing between luminaire and illuminated surface is observed.

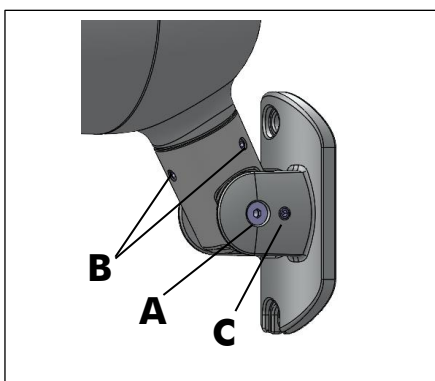
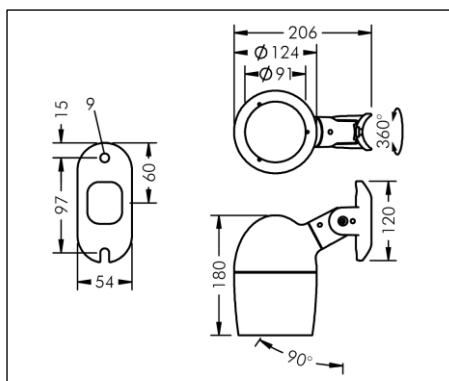
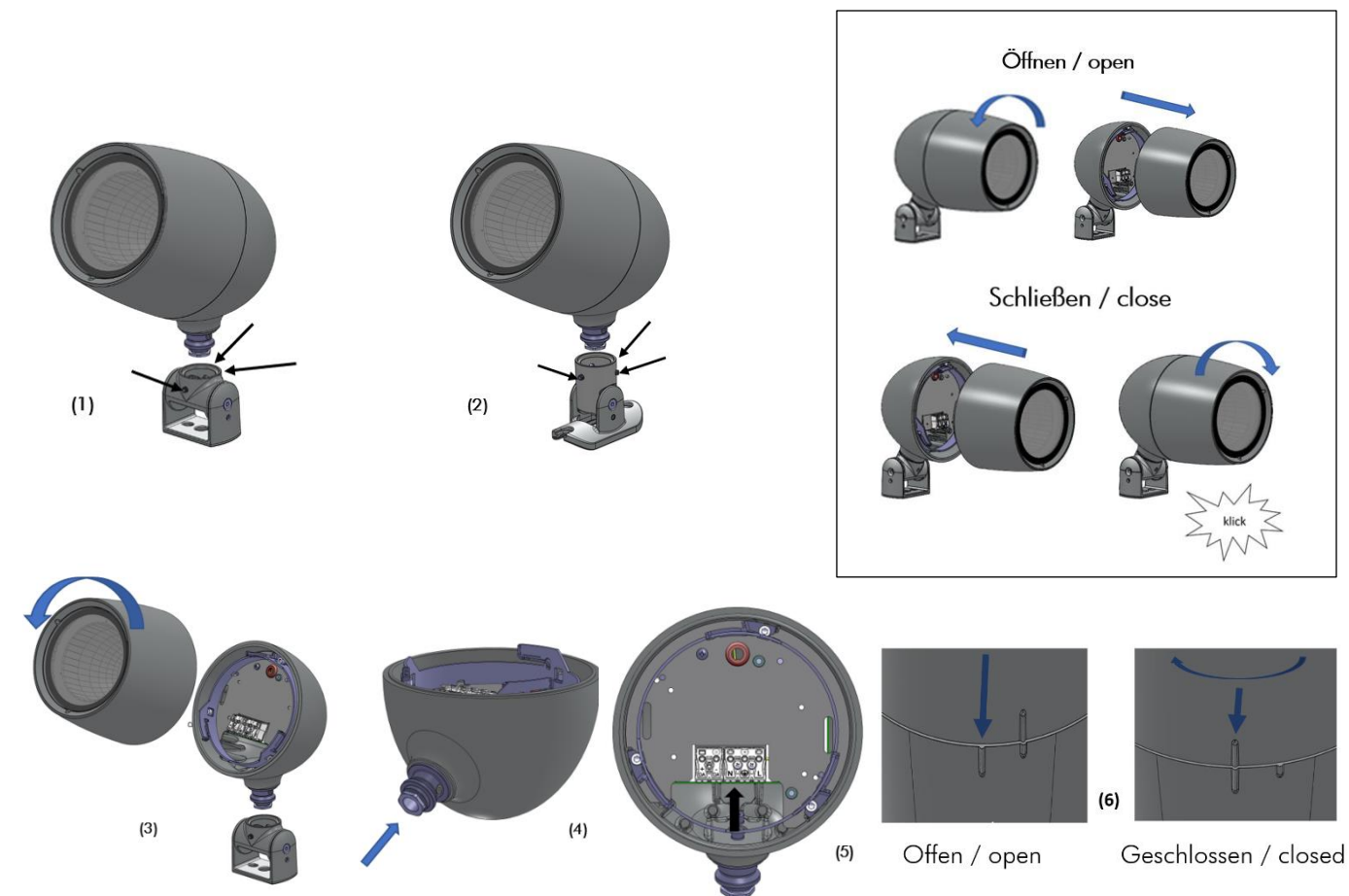
Maximum loading of automatic circuit breakers  
Ipeak 5 A 50 µs

Automatic circuit breaker type:	<b>C16</b>	<b>B16</b>
Cable cross section [mm²]:	1.5	1.5
Number of luminaires:	85	50

This product contains a light source of energy efficiency class **C** at 2700K and 3000K, efficiency class **D** at 4000K.

Stretoptic contains a light source of energy efficiency class **C** at 3000K and 4000K, efficiency class **D** at 2700K.

Type	Weight	Projected area
8 241 0..	2.1 kg	0.023 m²
8 241 2..	2.1 kg	0.026 m²
8 241 ... 7.	2.3 kg	



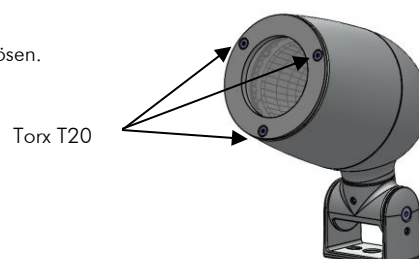
## Montage und Einstellung Zubehör (optional) / Installation and adjustment accessories (optional)

### Bandförmige Lichtverteilung, drehbar

1. Alle drei Senkschrauben (Antrieb Torx T20) des Halterahmens etwa eine Umdrehung lösen.
2. Glas mit zwei Fingern gegen die Leuchte drücken und in die gewünschte Lage drehen.
3. Die Senkschrauben wieder festziehen (Drehmoment 2,2 Nm).

### Linear beam spread, rotatable

1. Resolve all three screws (Torx T20) of the frame one turn.
2. Press the glass with two fingers against the luminaire while turn it to the desired position.
3. Tighten the screws. (torque 2.2 Nm).



### Blendschutz

1. Blendschutz auf Leuchte aufsetzen und ausrichten!
2. Blendschutz während der Montage angedrückt halten und die drei Schrauben M4 gleichmäßig mit 2,2 Nm festziehen

### Cowl

1. Put the cowl onto the luminaire and press it on flat!
2. Keep the cowl pressed on during installation and tighten the three screws M4 evenly (torque 2.2Nm).

